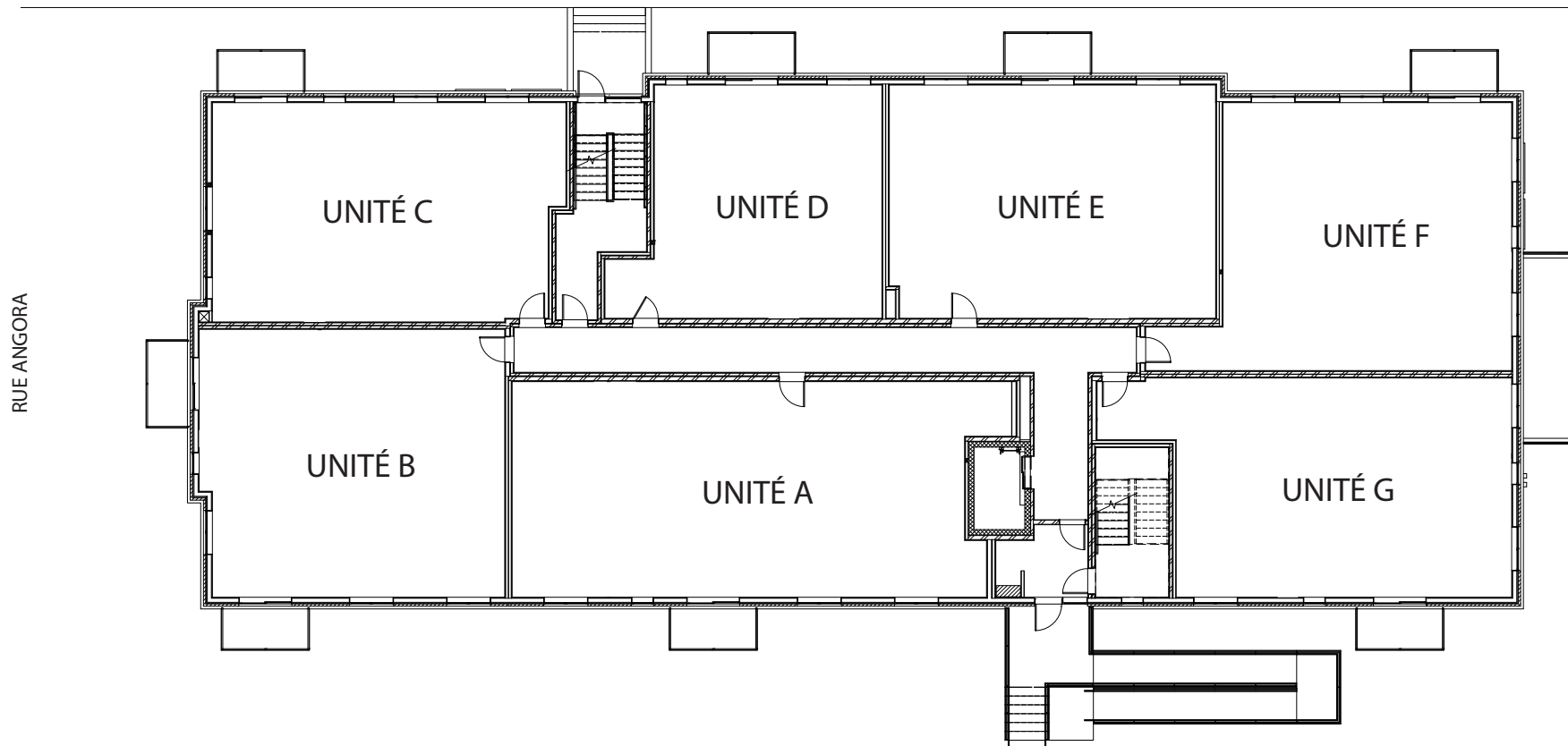
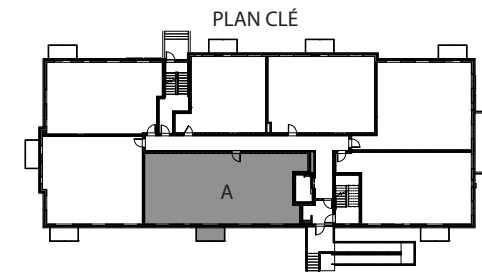


PLAN DES UNITÉS



Le Faubourg des Jardins
Rue Angora, Terrebonne

Les superficies et dimensions sont approximatives et sujet à changements sans préavis. Le mobilier, perspectives et images sont à titre indicatif seulement.



UNITÉ A
 SUPERFICIE NET: 1416 PI.CA.
 5 1/2

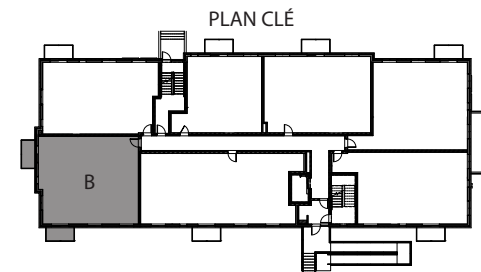
UNITÉS 100, 200, 300, 400

| | | | | | |
|-------------------------|------------------|--------------------------|------------------|--------------------------|----------------|
| 1 CUISINE | 16'-3" X 8'-7" | 5 SALLE DE BAIN | 10'-9" X 8'-2" | 9 SALLE DE LAVAGE | 7'-1" X 6'-3" |
| 2 SALON | 10'-0" X 13'-11" | 6 CHAMBRE 2 | 9'-8" X 12'-11" | 10 BALCON | 10'-0" X 5'-0" |
| 3 SALLE-À-MANGER | 9'-0" X 13'-11" | 7 CHAMBRE 3 | 10'-10" X 10'-9" | | |
| 4 CHAMBRE 1 | 10'-9" X 13'-4" | 8 SALLE DE BAIN 2 | 7'-0" X 6'-8" | | |

Le Faubourg des Jardins

Rue Angora, Terrebonne

Les superficies et dimensions sont approximatives et sujet à changements sans préavis. Le mobilier, perspectives et images sont à titre indicatif seulement.



UNITÉ B
 SUPERFICIE NET: 1126 PI.CA.
 4 1/2

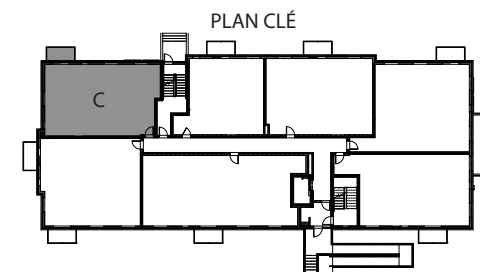
UNITÉS 102, 202, 302 et 402

| | | | |
|-------------------------|-----------------|------------------------|-----------------|
| 1 CUISINE | 13'-5" X 8'-7" | 5 SALLE DE BAIN | 8'-11" X 10'-9" |
| 2 SALON | 10'-7" X 13'-6" | 6 CHAMBRE 2 | 10'-0" X 10'-9" |
| 3 SALLE-À-MANGER | 12'-0" X 10'-4" | 7 BALCON | 5'-0" X 10'-0" |
| 4 CHAMBRE 1 | 13'-5" X 10'-9" | 8 BALCON | 10'-0" X 5'-0" |

Le Faubourg des Jardins

Rue Angora, Terrebonne

Les superficies et dimensions sont approximatives et sujet à changements sans préavis. Le mobilier, perspectives et images sont à titre indicatif seulement.



UNITÉ C
 SUPERFICIE NET: 1064 PI.CA.
 4 1/2

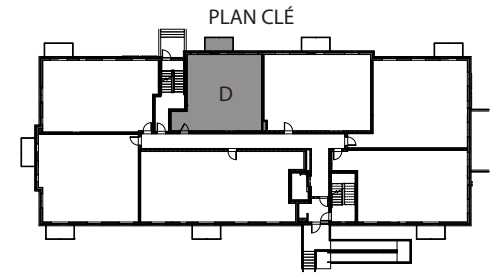
UNITÉS 104, 204, 304, 404

| | | | |
|-------------------------|------------------|------------------------|----------------|
| 1 CUISINE | 12'-9" X 8'-7" | 5 SALLE DE BAIN | 9'-0" X 8'-4" |
| 2 SALON | 15'-9" X 9'-3" | 6 CHAMBRE 2 | 10'-7" X 9'-3" |
| 3 SALLE-À-MANGER | 15'-9" X 6'-11" | 7 BALCON | 5'-0" X 10'-0" |
| 4 CHAMBRE 1 | 12'-10" X 11'-8" | | |

Le Faubourg des Jardins

Rue Angora, Terrebonne

Les superficies et dimensions sont approximatives et sujet à changements sans préavis. Le mobilier, perspectives et images sont à titre indicatif seulement.



UNITÉ D
 SUPERFICIE NET: 787 P.I.C.A.
 3 1/2

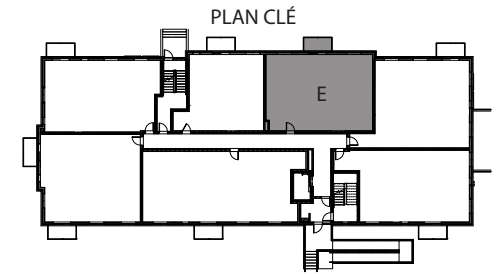
UNITÉS 106, 206, 306, 406

| | | | |
|-------------------------|------------------|------------------------|-----------------|
| 1 CUISINE | 12'-0" X 8'-7" | 5 SALLE DE BAIN | 10'-10" X 8'-4" |
| 2 SALON | 14'-6" X 11'-7" | 6 WALK-IN | 6'-10" X 3'-4" |
| 3 SALLE-À-MANGER | 14'-6" X 6'-3" | 7 BALCON | 5'-0" X 10'-0" |
| 4 CHAMBRE 1 | 10'-10" X 13'-9" | | |

Le Faubourg des Jardins

Rue Angora, Terrebonne

Les superficies et dimensions sont approximatives et sujet à changements sans préavis. Le mobilier, perspectives et images sont à titre indicatif seulement.



UNITÉ E
 SUPERFICIE NET: 1056 PI.CA.
 4 1/2

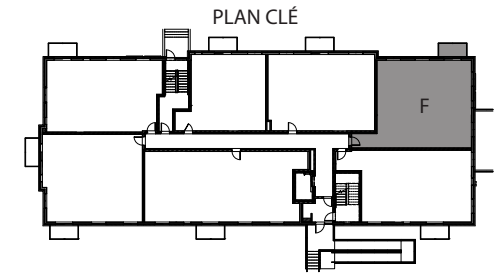
UNITÉS 108, 208, 308, 408

| | | | |
|-------------------------|------------------|--------------------------|-----------------|
| 1 CUISINE | 13'-1" X 8'-7" | 5 SALLE DE BAIN | 11'-4" X 9'-4" |
| 2 SALON | 15'-3" X 11'-10" | 6 CHAMBRE 2 | 9'-7" X 12'-11" |
| 3 SALLE-À-MANGER | 15'-3" X 6'-1" | 7 SALLE DE LAVAGE | 5'-2" X 6'-11" |
| 4 CHAMBRE 1 | 11'-4" X 14'-0" | 8 BALCON | 10'-0" X 5'-0" |

Le Faubourg des Jardins

Rue Angora, Terrebonne

Les superficies et dimensions sont approximatives et sujet à changements sans préavis. Le mobilier, perspectives et images sont à titre indicatif seulement.



UNITÉ F

SUPERFICIE NET: 1134 PI.CA.
4 1/2

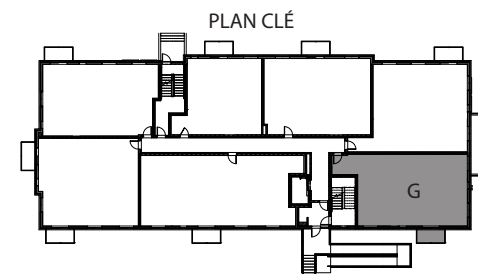
UNITÉS 110, 210, 310, 410

| | | | |
|-------------------------|------------------|------------------------|-----------------|
| 1 CUISINE | 12'-5" X 8'-7" | 5 SALLE DE BAIN | 8'-5" X 10'-10" |
| 2 SALON | 9'-11" X 12'-8" | 6 CHAMBRE 2 | 10'-2" X 12'-4" |
| 3 SALLE-À-MANGER | 12'-2" X 10'-4" | 7 BALCON | 10'-0" X 5'-0" |
| 4 CHAMBRE 1 | 12'-5" X 10'-10" | | |

Le Faubourg des Jardins

Rue Angora, Terrebonne

Les superficies et dimensions sont approximatives et sujet à changements sans préavis. Le mobilier, perspectives et images sont à titre indicatif seulement.



UNITÉ G
 SUPERFICIE NET: 1102 PI.CA.
 4 1/2

UNITÉS 112, 212, 312, 412

| | | | |
|-------------------------|------------------|------------------------|----------------|
| 1 CUISINE | 8'-7" X 12'-0" | 5 SALLE DE BAIN | 11'-7" X 8'-6" |
| 2 SALON | 11'-10" X 15'-8" | 6 CHAMBRE 2 | 13'-5" X 8'-6" |
| 3 SALLE-À-MANGER | 6'-7" X 12'-0" | 7 WALK-IN | 5'-4" X 3'-10" |
| 4 CHAMBRE 1 | 11'-4" X 12'-0" | 8 BALCON | 10'-0" X 5'-0" |

Le Faubourg des Jardins

Rue Angora, Terrebonne

Les superficies et dimensions sont approximatives et sujet à changements sans préavis. Le mobilier, perspectives et images sont à titre indicatif seulement.